

专 注 北 斗 导 航 定 位 应 用

gAir Hawk 空中鹰

无人机激光扫描系统



GS-100V

- 一体化高度集成
- 支持双回波
- 体积小
- 易操作
- 系统稳定

GS-100V集成16线机械激光器，双回波，具有良好的穿透性，作业效率高，其体积小，重量轻，完美适配市面上各种主流无人机，360°视场角能够同时满足机载和车载的使用，广泛应用于地形测绘、电力通道巡检、数字城市等行业，是高精度点云采集利器。



性能技术指标

系统指标

点云精度	10cm@100m	电源范围	12V-24V
外观尺寸	14.2 cm *10.9 cm *12cm	设备重量	1.26kg
工作温度	-20℃-55℃	系统功耗	20W
存储空间	机内闪存 64G+128G SD卡	搭载平台	机载、车载

POS性能指标

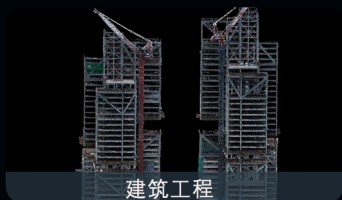
型号	gSpin 210	横滚角精度	0.015°
数据更新频率	200 Hz	航向角精度	0.040°
定位精度	水平0.02m, 高程0.03m	俯仰角精度	0.015°
GNSS信号类型	GPS L1/L2/L5 ; GLONASS L1/L2 ; BDS B1c/B1/B2/B2a/B2b/B3 ; GALILEO E1/E5b/E5a		

激光器性能指标

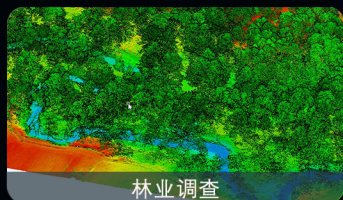
测程	80m@10%反射率, 最大测程120m	测距精度	±2cm
线数	16线	水平视场角	360°
垂直视场角	30°	点频	64万点/秒 (双回波)

相机指标

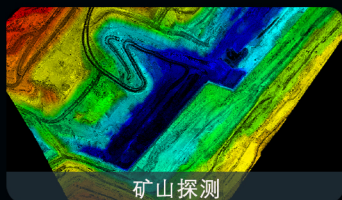
像素	2600万	视场角	83°
拍摄模式	等时拍摄/等距拍摄		



建筑工程



林业调查



矿山探测



电力巡检

